

BB8100 镗孔机

将强大的镗孔能力集成到紧凑的模块化设计中，从而最大程度地提高工作效率并节省维修时间

模块化设计

- 将固定机床的加工能力带到工作现场，从而可以在较短的时间内解决棘手的加工难题。
- 可以使用 11.3 in³ (185.3 cm³) 的液压马达，以 15.1 rpm 的转速在镗杆上产生 4783 ft•lb (6484.9 N•m) 的扭矩。
- 紧凑的模块化设计可以快速安装、轻松

设置，最大程度的提供工作效率，以节省维修时间。



多功能 & 灵活选择

- BB8100 标准镗孔直径范围 14.5 - 85.6 英寸 (368.3-2174.2 mm)，端面加工范围 14 - 97.7 英寸 (355.6 - 2481.6 mm) 同时配有多种端面加工附件。
- 内径和端部安装轴承采用球形锥形锁紧滚珠轴承。
- 端部安装可微调至±0.25 英寸 (6.35 毫米) 以使镗杆居中。
- 可选的双向镗孔延长臂和端面加工延长臂增加了加工范围，并且无需开关设备即可进行镗孔和端面加工。
镗孔延长臂和端面加工延长臂上的全长方形导轨可快速定位。通过把夹具在工装架上压紧，以提供最大的工具稳定性。
- 设置尺寸可以调整，刀架、半螺母、镗孔 / 端面加工臂的对准和镗头都可以进行调

整，从而最大限度的提高加工性能。

- 可以将分瓣刀夹夹紧在镗杆上通过增加

附件进行端面加工。对于镗孔操作，可以调整刀架，以消除刀架与镗杆的间隙，这种灵活性也确保了这两种操作的最大刚性。

- 采用分体式框架设计的刀架，简化了在镗杆上的安装。它可以配置为使用镗头套件进行镗孔或端面加工，或配置使用新的镗孔 / 端面臂组件。
 - 采用前后镗头结构，可同时使用两个镗头。
 - 对于更大的径向行程范围或更大的端面加工范围，可以通过增加新的安装块或端面臂来实现。设置简便快捷，具有
- 镗孔和端面操作的行业标准快速更换工具。

- 通用型的刀座可使用标准的 1 平方英寸 (25.4 毫米) 的刀具。

- 镗孔/端面加工臂上的刀头可以旋转，可以在加工设置中提供最大的灵活性（包括一些悬臂配置）

高品质的设计

- 采用不同尺寸的模块刀架连接块，通过连接块的不同组合来完成刀架臂的延长并保持高强度的加工。
- 镗杆表面镀铬处理，直线度在 0.001 英寸每英尺 (0.0254 每 304.8 mm) 以内。
- 同时可选配光学对中装置。
- 通过调节可移动的螺母提升了刀架的灵活性。刀架拆卸方便，可加工多个直径尺寸的孔。
- 齿隙调节螺母可进行现场调节，以

消除刀架中的齿隙，并延长机器的使用寿命。

规格

	英制	公制
镗孔和端面加工范围		
镗孔直径范围, 标准组件:	14.5 - 85.6 inches	368.3 - 2174.2 mm
镗孔直径范围 镗孔/端面加工臂组件		
26 inch (660.4mm) 镗孔/端面加工臂组件	28.9 - 43.7 inches	734.1 - 1110.0 mm
34 inch (863.6mm) 镗孔/端面加工臂组件	36.5 - 59.7 inches	927.1 - 1516.4 mm
53 inch (1346.2mm) 镗孔/端面加工臂组件	55.1 - 97.7 inches	1399.5 - 2481.6 mm
端面加工直径范围	24.5 - 80 inches	622.3 - 2032.0 mm
机械端面铣头组件, 有三种加工行程		
5, 8, or 12 inch (127.0, 203.2 or 304.8 mm)		
端面加工直径范围, 滑动臂组件:		
26 inch (660.4mm) 镗孔/端面加工臂组件	23.1 - 43.7 inches	586.7 - 1110.0 mm
34 inch (863.6mm) 镗孔/端面加工臂组件	23.1 - 59.7 inches	586.7 - 1516.4 mm
53 inch (1346.2mm) 镗孔/端面加工臂组件	23.1 - 97.7 inches	586.7 - 2481.6 mm
端面加工直径范围, 镗孔/端面加工臂组件 (刀架反向安装):		
("刀架反向安装" 是指旋转刀架, 使刀具靠近镗杆侧)		
26 inch (660.4mm) 镗孔/端面加工臂组件	14.0 - 17.4 inches	355.6 - 442.0 mm
34 inch (863.6mm) 镗孔/端面加工臂组件	14.0 - 27.4 inches	355.6 - 696.0 mm
53 inch (1346.2mm) 镗孔/端面加工臂组件	14.0 - 49.4 inches	355.6 - 1254.8 mm

参数

旋转驱动单元 (RDU) 齿轮减速比: 20 : 1 10:1 (可选, 2 倍速, 1/2 扭矩)

液压马达的规格将影响转速和扭矩

理论上使用 25 Hp 的液压站 可产生 2000 psi (13790 kPa) 持续压力,

[正常操作为 1200 psi (8270 kPa)] 泵送 15 gpm (68 l/min)。

液压马达规格范围: 7.3 - 17.9 in³ 119.6 - 293.3 cm³

镗杆扭矩 20:1 RDU: 3350 - 6068 ft•lb 4542 - 8227.1 N•m

最大镗杆转速 20:1 RDU: 23.5 - 9.6 rpm 23.5 - 9.6 rpm

例如 使用排量为 11.3 in³ (185.3 cm³) 的液压马达 (PN43457):

镗杆扭矩 20:1 RDU:	4783 ft•lb	6484.9 N•m
最大镗杆转速 20:1 RDU:	15.1 rpm	15.1 rpm
机械进给单元的进给速度为 (AFU):	0.003 - 0.030 in/rev.	0.076 - 0.762 mm/rev.
电动进给单元的进给速度为(AFU)“慢速进给”:	0 - 0.3 in/min.	0 - 7.62 mm/min.

重量&尺寸

装运重量 (近似值):

(带有 RDU, AFU, 镗头套件, 工具架, 随机工具和液压马达的机器。)

机器 (金属箱)	5700 lbs.	2585.5 kg
机器 (木箱)	5850 lbs.	2653.5 kg
每个轴承	1070 lbs.	485.3 kg
镗杆 (单位重量)	14.5 lbs/inch	2.6 kg/cm
10 Hp 或 25 Hp 液压站 (HPU)	1073 lbs	486.7 kg

装运尺寸:

整机, 木箱包装, W, D, H	39 x 58 x 31.75 inches	469.6 x 863.6 x 602 mm
整机, 金属箱包装, W, D, H	30 x 72 x 48 inches	762 x 1828.8 x 1219.2 mm
轴承 (每个轴承单独装运) W, D, H	40 x 40 x 12.7 inches	1016 x 1016 x 322.6mm
12 英尺 (365.8 cm) 镗杆 W, D, H	24 x 18 x 152 inches	609.6 x 457.2 x 3860.8 mm
10 或 25 Hp 液压站 (HPU) W, D, H	64 x 30 x 50 inches	1625.6 x 762 x 1270 mm

配置

配置您的 BB8100 只需要 9 个步骤

- 1 选配步骤
- 1 选择基本单元
- 2 选择轴向进给单元
- 3 选择轴承组件
- 4 选择锯杆
- 5 选择液压马达单元
- 6 选择锯孔范围
- 7 选择锯头
- 8 选择锯孔/端面加工组件
- 9 选择包装方式

要配置所需的锯床, 只需在每个步骤中选择所需的选项, 然后与代表联系。

1 基本单元

- 旋转驱动单元, 刀架组件, 随机工具和使用说明。 54453
- 基本单元, 驱动 20:1 齿轮减速比 54454
- 基本单元, 驱动 10:1 齿轮减速比

2 进给单元

- 机械轴向进给单元 23393
- 电动轴向进给单元, 120V 43734
- 电动轴向进给单元, 230V 40724

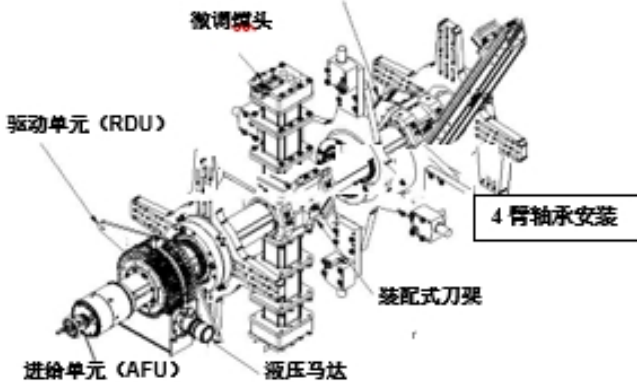
3 轴承组件

- 端部安装调心轴承组件, 带支撑 23550
- 端部安装调心轴承组件, 无支撑 25074
- ID 支撑非调心轴承组件 18572
- 安装直径 23 - 27.5 英寸 (584.2 - 698.5 mm)
- ID 支撑非调心轴承组件 18573
- 安装直径 23 - 35 英寸 (584.2 - 889.0 mm)
- ID 支撑非调心轴承组件 18574
- 安装直径 23 - 49.5 英寸 (584.2 - 1257.3 mm)
- ID 支撑非调心轴承组件 18575
- 安装直径 23 - 83.5 英寸 (584.2 - 1612.9 mm)
- ID 支撑非调心轴承组件 18576
- 安装直径 23 - 77 英寸 (584.2 - 1955.8 mm)
- 非调心轴承组件, 无支撑 18533
- * 可以订购多个单元。

4 锯杆 直径 8 英寸 (203.2 mm)

- 锯杆组件, 8 英尺 (243.8cm) 34305
- 锯杆组件, 10 英尺 (304.8 cm) 34306
- 锯杆组件, 12 英尺 (365.8 cm) 34307
- 锯杆组件, 14 英尺 (426.7 cm) 34308
- 锯杆组件, 16 英尺 (487.7 cm) 34309
- 锯杆组件, 18 英尺 (548.6 cm) 34310
- 锯杆组件, 20 英尺 (609.6 cm) 34311

锯孔/端面加工配置臂



4. 锯杆 (中空) 直径 8 英寸 (203.2 mm)

- 带有光学目标的空心锯杆:
- 锯杆组件, 附光学对中, 8 英尺 (243.8 cm) 17602
- 锯杆组件, 附光学对中, 10 英尺 (304.8 cm) 17603
- 锯杆组件, 附光学对中, 12 英尺 (365.8 cm) 17604
- 锯杆组件, 附光学对中, 14 英尺 (426.7 cm) 17605
- 锯杆组件, 附光学对中, 16 英尺 (487.7 cm) 17606
- 锯杆组件, 附光学对中, 18 英尺 (548.6 cm) 17607
- 锯杆组件, 附光学对中, 20 英尺 (609.6 cm) 17608
- * 可以订购多个单元。

5 液压马达组件

马达容量		最大转速						Part No.	
		RDU 齿轮减速比 = 10:1							
in	cm	8.3 GPM	10 GPM	15 GPM	20 GPM	Calculated	albar	Motors	Part No.
		(31.5 L/min)	(37.8 L/min)	(56.8 L/min)	(75.7 L/min)				
		50 Hz	60 Hz	maximum	maximum				
3	3								
3.6	59	48	58	87	116	621 (70)	43453	84230	
5.9	96.7	29	35	53	71	1080 (119)	43454	84321	
7.3	119.6	24	29	43	57	1317 (148)	43455	84232	
8.9	145.8	19	23	35	47	1282 (144)	43456	84233	
11.3	185.2	15	18	28	37	1815 (204)	43457	84234	
14.1	231.1	12	15	22	30	2088 (233)	43458	84235	
17.9	293.3	10	12	17	23	2410 (271)	43459	84236	

马达容量		最大转速						Part No.	
		RDU 齿轮减速比 = 20:1							
in	cm	8.3 GPM	10 GPM	15 GPM	20 GPM	Calculated	albar	Motors	Part No.
		(31.5 L/min)	(37.8 L/min)	(56.8 L/min)	(75.7 L/min)				
		50 Hz	60 Hz	maximum	maximum				
3	3								
7.3	119.6	12	14	21	28	2633 (298)	43455	84232	
8.9	145.8	10	12	18	23	2564 (288)	43456	84233	
11.3	185.2	8	9	14	18	3631 (409)	43457	84234	
14.1	231.1	6	7	11	15	4137 (465)	43458	84235	
17.9	293.3	5	6	9	12	4820 (542)	43459	84236	

6 锯孔直径范围 (刀架模块附件)

- 刀架模块, 锯孔直径范围 14.5 - 26.6 英寸 (368.3 - 675.6 mm) 81254
- 刀架模块, 锯孔直径范围 14.5 - 38.4 英寸 (368.3 - 975.4 mm) 81255
- 刀架模块, 锯孔直径范围 14.5 - 85.6 英寸 (368.3 - 2174.24 mm) 81256

7 锯头

- 1 英寸微调锯头* 79021
- 3 种不同规格的固定锯头, 配合不同的刀具 81246

8 锯孔/端面加工臂组件

- 机械端面锯头组件, 5 inch (127.0 mm) 21115
- 机械端面锯头组件, 8 inch (203.2 mm) 38654
- 机械端面锯头组件, 12 inch (304.8 mm) 22359
- 锯孔/端面加工臂组件, 26 inch (660.4 mm) 54401
- 锯孔/端面加工臂组件, 34 inch (863.6 mm) 54402
- 锯孔/端面加工臂组件, 53 inch (1346.2 mm) 54403

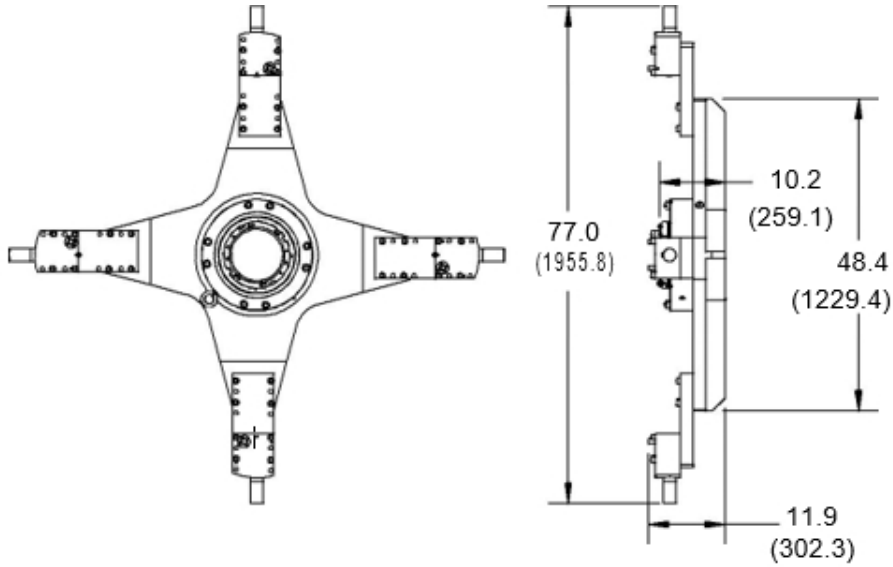
9 包装箱

- 胶合板木箱, 39 x 58 x 31.75 英寸 (990.6 x 1473.2 x 787.4 mm) 42955
- 金属包装箱, 30 x 72 x 48 英寸 (762 x 1828.8 x 1219.2 mm) 54368

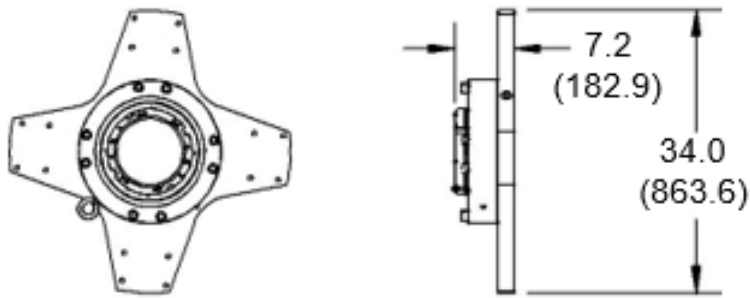
* 仅限于整机。锯杆和轴承均采用木质包装。

外形尺寸

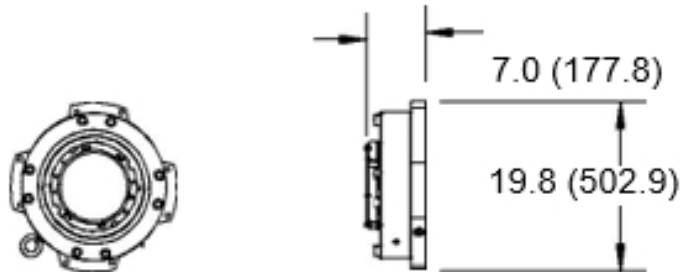
单位: inch (mm)



ID 支撑 48.5 - 77 inches (1231.9 - 1955.8 mm)



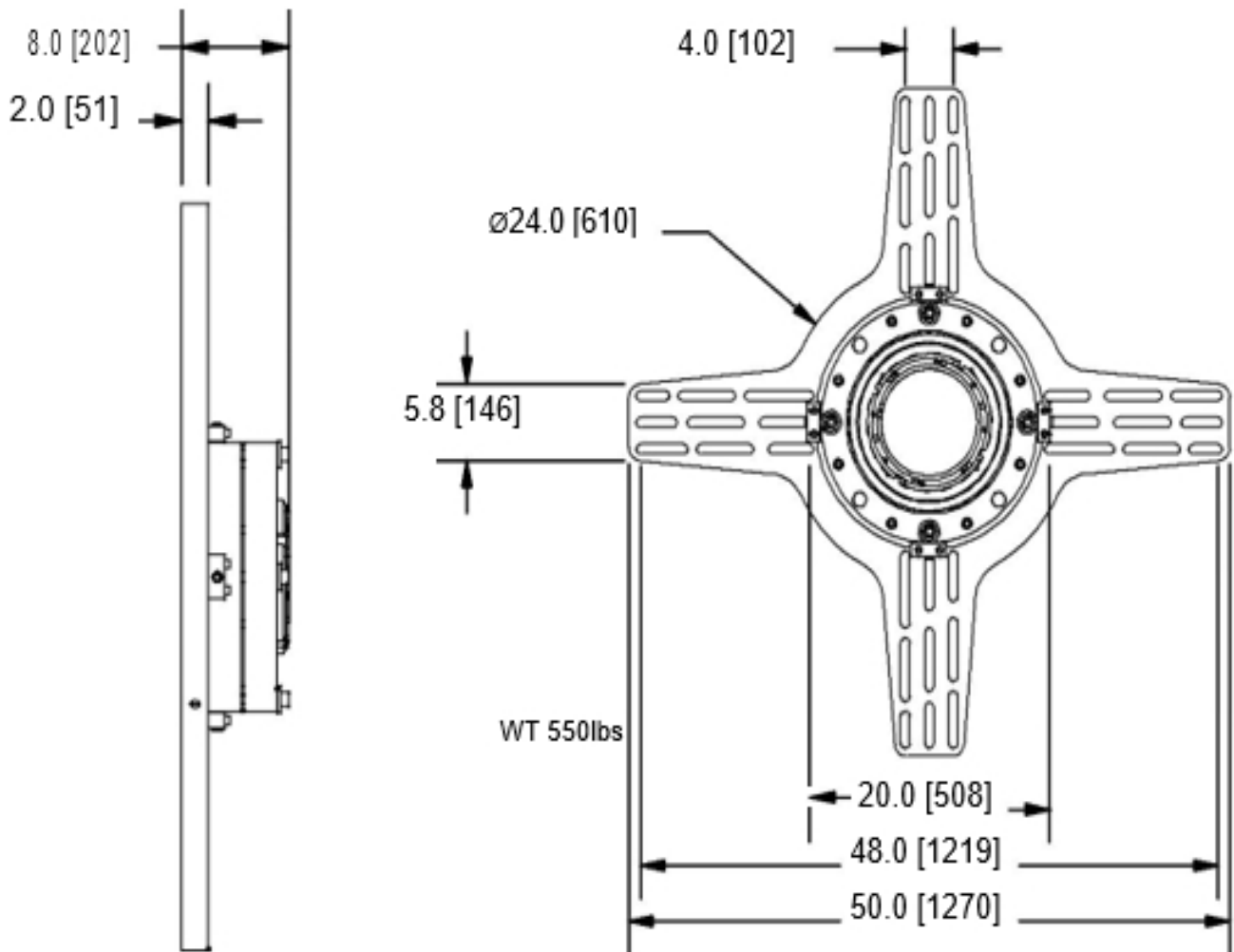
ID 支撑 34.25 - 62.75 inches (870.0 - 1593.9 mm)



ID 支撑 20.0 - 48.5 inches (508.0 - 1231.9 mm)

外形尺寸

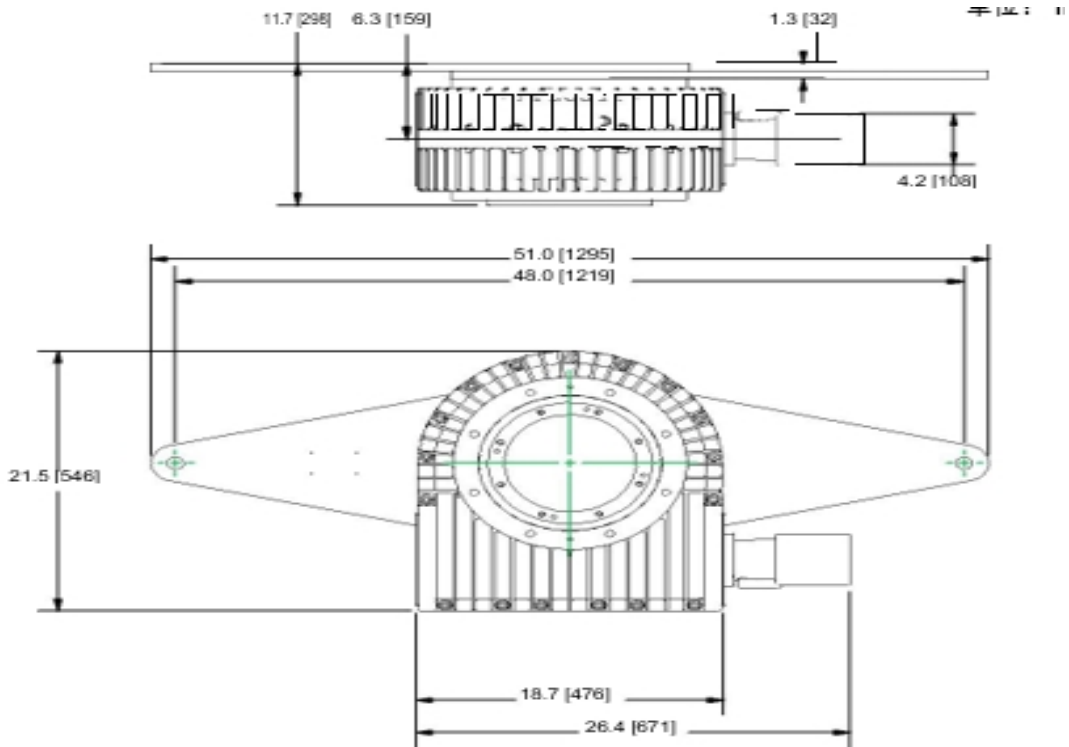
单位: inch (mm)



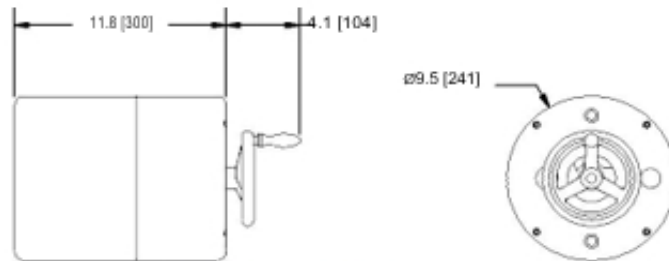
端部支撑组件 4臂自调心轴承支撑组件

外形尺寸

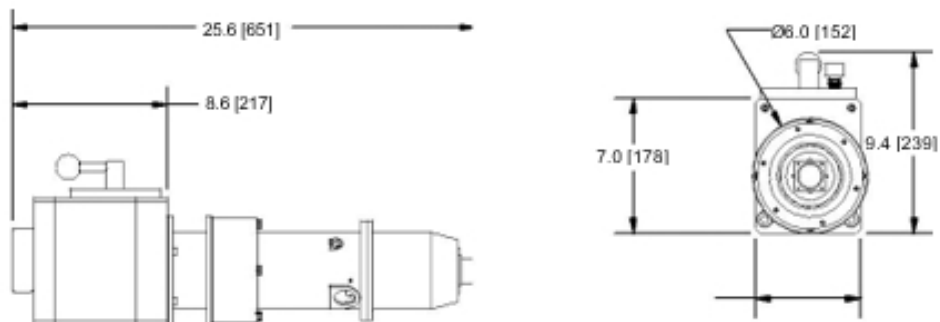
单位: inch (mm)



驱动单元 RDU



机械进给单元 AFU



外形尺寸

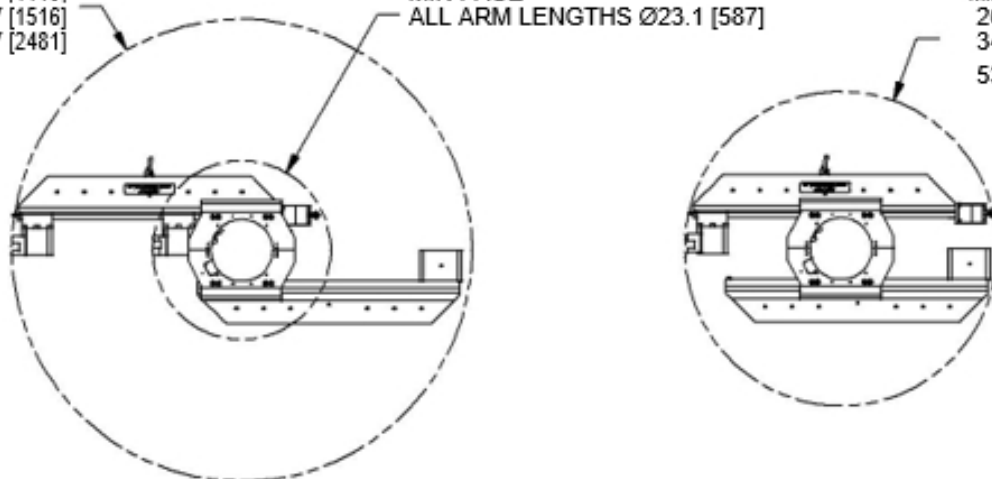
单位: inch (mm)

MAX FACE/BORE

26" Ø43.7 [1110]
34" Ø59.7 [1516]
53" Ø97.7 [2481]

MIN FACE
ALL ARM LENGTHS Ø23.1 [587]

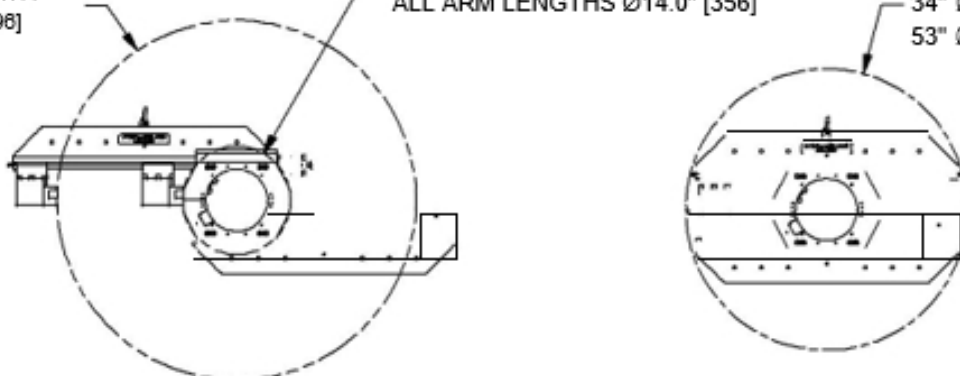
MIN FACE SWING
26" Ø32.9 [835]
34" Ø40.6 [1031]
53" Ø59.2 [1505]



MAX FACE
TOOL POST
REVERSED 26" Ø17.4
[442] 34" Ø27.4 [696]
53" Ø49.4 [1254]

MIN FACE
TOOL POST REVERSED
ALL ARM LENGTHS Ø14.0" [356]

MIN BORE
26" Ø28.9 [733]
34" Ø36.5 [927]
53" Ø55.1 [1399]



滑动臂轮廓

应用

BB8100 镗孔机已被下列行业广泛应用:

矿山

- 大型采矿设备维修

船舶修造

- 船尾轴孔维修
- 柴油发动机气缸内径维修

其他制造业

- 冲压机轴承座维修
- 汽轮机缸体修复