

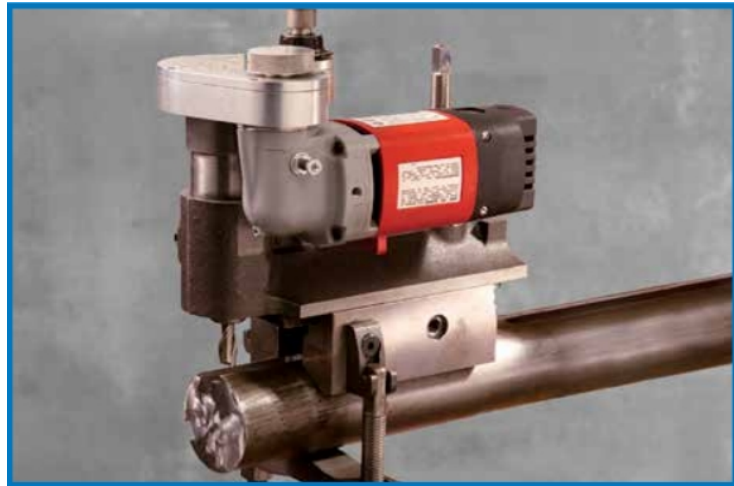
KM3000 键槽铣床

在不到 4 分钟的时间内切出 6 英寸（152.4mm）全深度的新键槽

KM3000 便携式键槽铣床是一种简单，坚固，可靠的机床，设计用于切削轴中的键槽而无需大量拆卸。自动居中的 V 型基座可以快速轻松地进行设置。用标准杆夹将直径为 1.5-4.5 英寸（38.1-114.3mm）的任何轴上的夹钳夹紧。剪掉短端键槽或中轴键槽，或将机器固定在平坦的表面上，然后可以切割电动机安装槽。使用可选的垫片套件，可以在直径小至 0.75 英寸（19.1mm）的轴上切入键槽或槽。

体积小，功能强大

- 体积小，坚固，便携式的铣床可以现场加工键槽或进行其他铣削工作。
- 拥有自动确定中心和自动校准的 V 型底座
- 只需要 1.5 英寸（38.1mm）的轴即可夹紧
- 使用可选的夹钳将直径最大为 10.5 英寸（266.7mm）的轴上的夹具夹紧。



- 开槽的 V 型基座可让您直接切削到轴的末端。

高质量的组件使操作更高效

- 通过手摇曲柄进行垂直和水平移动。
- 燕尾型结构，可以使切削更加精准
- 标准的 Weldon 型主轴可在公制机床上使用 5/8 英寸立铣刀或 16 mm 柄立铣刀。
- 配有带滚子推力轴承的精密梯形螺纹丝杠。

- 归零型垂直调节刻度盘经过校准，以 0.001 英寸（0.1mm）的增量控制切刀深度。

- 密封铝合金齿轮箱可在任何角度操作
- 精密的研磨套筒确保操作平稳。
- 1 x 0.5 x 6 英寸（25.4 x 12.7 x 152.4mm）的键槽的实际切割时间为 3 分 10 秒。这是通过使用 C1018 钢锋利立式铣刀中实现的。

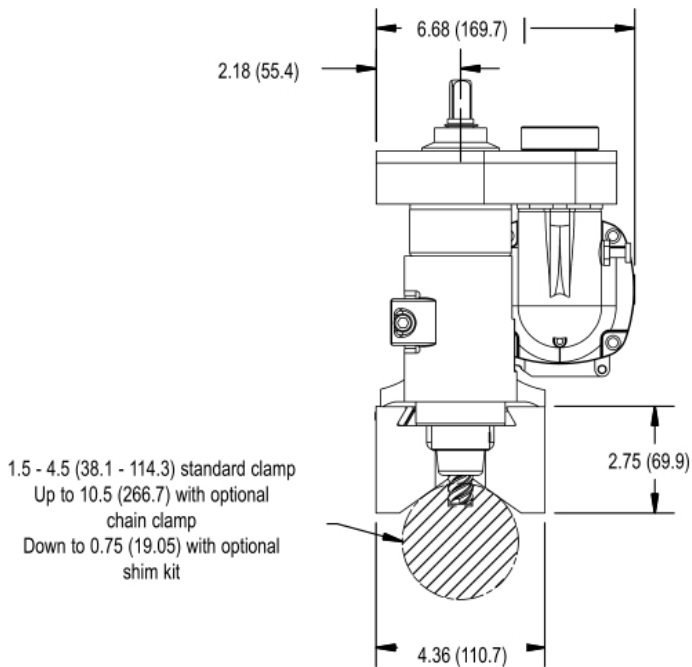
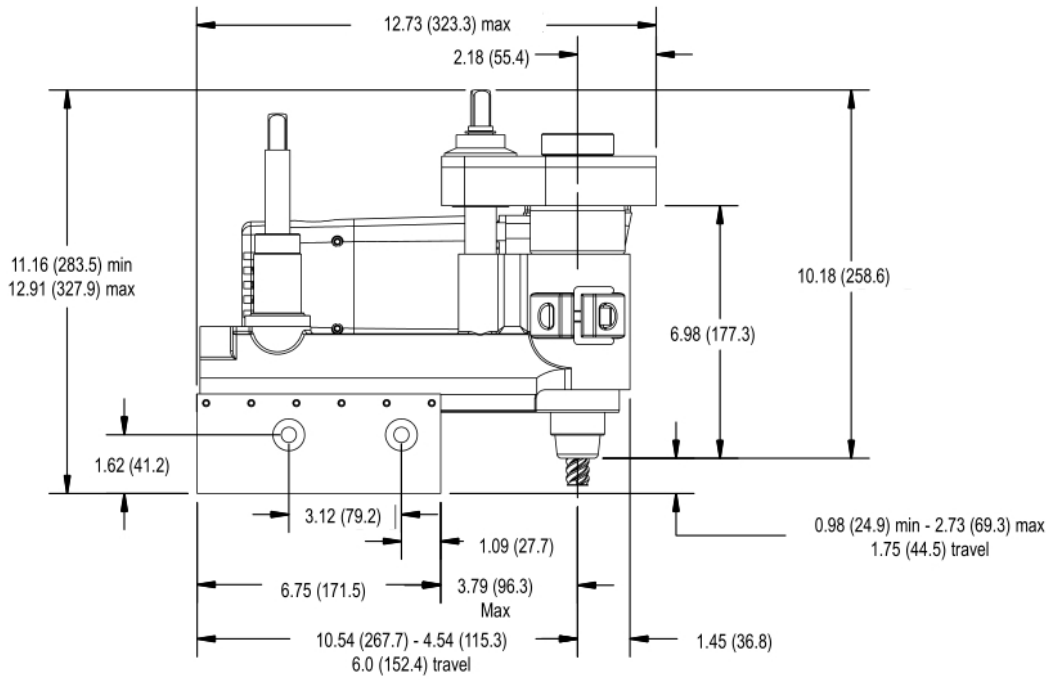
产品规格

	英制	公制
机器性能范围		
最大滑轨行程	6 英寸	152.4mm
最大垂直行程	1.75 英寸	44.5mm
空载可变的主轴转速		
最小	365 转	365 转
最大	675 转	675 转
主轴孔直径	0.625 英寸	16mm (该数据英制公式独立记录)
最大端面铣刀直径	1.25 英寸	31.75mm
最大轴承直径		
标准杆夹钳	4.5 英寸	114.3mm
配选配链式夹钳	10.5 英寸	266.7mm
最小轴承直径		
标准杆夹钳	1.5 英寸	38.1mm
配选配选配垫片	0.75 英寸	19.1mm
动力选项		
电力驱动, 120V 或 230V, 50-60HZ	1Hp	0.75KW
气压驱动	1.2Hp	0.9KW
液压驱动	4.7Hp	305KW
测量数据		
总长度	12.5 英寸	317.5mm
总宽度	6.6 英寸	167.6mm

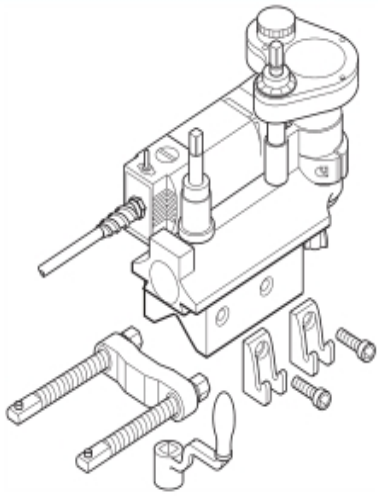
总高度	11.63 英寸	295.4mm
底座尺寸	4.38 x 6.75 英寸	111.3 x 171.45mm
运行重量	70 磅	31.8kg
运输重量	82 磅	37.2kg
运输尺寸长*宽*高	13 x 14 x 20 英寸	330 x 355.6 x 508 mm
加工能力示例		
材料	C1018 钢	C1018 钢
金属去除率	1 inch 3 /minute	16.4 cm 3 /min
键槽尺寸	1 x 0.5 x 6 英寸	25.4 mm x 12.7 mm x 152.4 mm
切削时间	3 分 10 秒	3 分 10 秒

外形尺寸

单位尺寸英寸（毫米）



工具配置 编号及描述



KM3000 便携式键槽铣床，电力驱动

KM3000 型标准键槽铣床配有 1 Hp (0.75 kW) 电动马达，说明手册，刀头组件和镗杆夹钳，请分别订购夹头和立铣刀。通过木箱运输

37000 KM3000,英制, 120V 电源配速度控制系统

如上所述, 采用英寸校准和 120V 电源, 英制主轴和电动调速系统

16000 KM3000,英制, 120V 电源无速度控制系统

如上所述, 采用英寸校准和 120V 电源, 串联开关和标准的美国电线套件。

16001 KM3000,英制, 230V 电源配速度控制系统,通过 CE 认证

如上所述, 采用英寸校准和 230V 电源, 英制主轴和电动调速系统

16003 KM3000,公制, 120V 电源无速度控制系统

如上所述, 采用公制校准和 120V 电源, 公制主轴, 串联开关和标准的美国电线套件。

16004 KM3000,公制, 230V 电源配速度控制系统,通过 CE 认证

如上所述, 采用公制校准和 230V 电源, 公制主轴, 串联开关和标准的美国电线套件。

39572 KM3000,公制, 120V 电源配速度控制系统

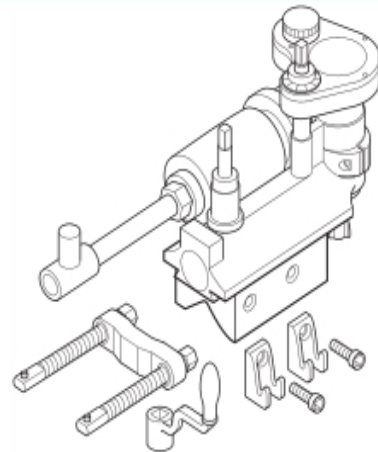
如上所述, 采用公制校准和 120V 电源, 公制主轴和电动速度控制系统

36783 KM3000,公制, 120V 电源配速度控制系统,通过 CE 认证

如上所述, 采用公制校准和 120V 电源, 公制主轴和电动速度控制系统

39571 KM3000,公制, 230V 电源无速度控制系统,通过 CE 认证

如上所述, 采用公制校准和 120V 电源, 公制主轴, 无速度控制系统



KM3000 便携式键槽铣床，气压驱动，带有气动调节装置，全部通过 CE 认证

KM3000 型标准键槽铣床配有 1,2 Hp (0.89 kW) 电动马达，说明手册，刀头组件和镗杆夹钳，请分别订购夹头和立铣刀。通过木箱运输。

16002 KM3000,气压驱动, 英制

如上所述, 使用英制校准

16005 KM3000,气压驱动, 公制

如上所述, 是用公制校准。注意: 马达进气需求为 40 ft³/min (1 m³/min) at 90 psi (620 kPa)

10378 链式夹具组件

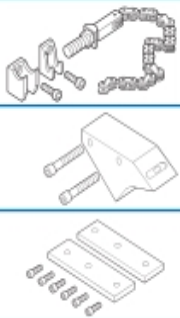
用于将键槽铣床固定到直径最大为 10.5 英寸 (266.7mm) 的轴上的链式夹具和螺栓。净重 7 磅 (3.2kg)。

10381 交叉铣刀适配器

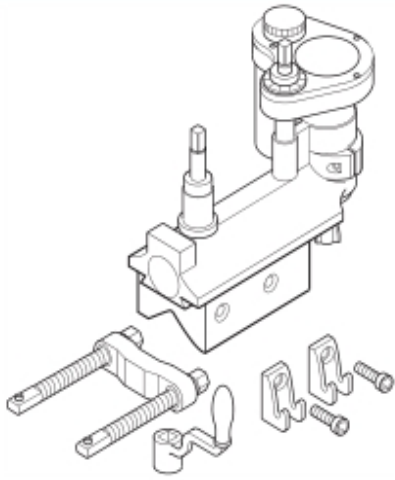
允许将键铣刀与轴心夹成 90 度角。净重 7.18 磅 (3.5kg)。

11669 垫片

V 型底座内装有垫片, 使键铣刀可以安装到直径小至 0.7 英寸 (17.78mm) 的轴上。净重 3.4 磅 (1.6kg)。



工具配置 编号及描述



KM3000 便携式键槽铣床，液压驱动，通过 CE 认证

KM3000 型标准键槽铣床配有说明手册，刀头组件和镗杆夹钳，请分别订购夹头和立铣刀。通过木箱运输，

16008 KM3000,英制，液压驱动，274 转

如上所述，采用英寸校准，液压马达以 6 加仑/分钟（22.3 升/分）的速度产生 274 转的主轴转速。

16009 KM3000,英制，液压驱动，430 转

如上所述，采用英寸校准，液压马达以 6 加仑/分钟（22.3 升/分）的速度产生 430 转的主轴转速。

45134 KM3000,公制，液压驱动，430 转

如上所述，采用公制校准，液压马达以 6 加仑/分钟（22.3 升/分）的速度产生 430 转的主轴转速。

16010 KM3000,英制，液压驱动，664 转

如上所述，采用英寸校准，液压马达以 6 加仑/分钟（22.3 升/分）的速度产生 664 转的主轴转速。

注：液压动力单元单独销售

37388 KM3000,串联开关，120V

提供 KM3000 电机的开/关控制。无变速。不需要变速时使用。仅适合当前版本的 KM 电机，不适用于旧型号。带有标准的 NEMA 5-15 直形刀片插头，并需要接地。全长为 96 英寸（244cm）

37389 KM3000,串联开关，230V 通过 CE 认证

提供 KM3000 电机的开/关控制。无变速。不需要变速时使用。仅适合当前版本的 KM 电机，不适用于旧型号。带有标准的 NEMA 5-15 直形刀片插头，并需要接地。全长为 96 英寸（244cm）

36549 KM3000,速度控制组件，120V

提供 KM3000 电机的开/关控制。带变速控制，仅适合当前版本的 KM 电机，不适用于旧型号。带有标准的 NEMA 5-15 直形刀片插头，并需要接地。全长为 96 英寸（244cm）

36685 KM3000,速度控制组件，230V，通过 CE 认证

提供 KM3000 电机的开/关控制。带变速控制，仅适合当前版本的 KM 电机，不适用于旧型号。带有欧洲 Schuko 样式的插头。

36950 KM3000,速度控制组件和改造套件。

提供 KM3000 电动机的开/关和变速。包括 36549 速度控制组件和新的电动机端盖组件（34142），以便较旧的机器可以使用当前的设计控制器。带有标准的 NEMA 5-15 直形刀片插头，并需要接地。

立铣刀组件

提供 SAE 和公制双刃立铣刀。短螺旋槽可实现最大的刚性。有关该铣刀的实用性，请参见单独的立铣刀价格表。

10385 立铣刀组件，英制

从 1/4-1 英寸以 1/8 英寸为增量的七个立铣刀，再加上夹头。

10386 立铣刀组件，英制

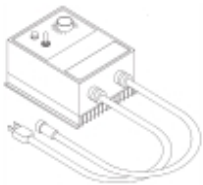
从 3/16-1 英寸以 1/16 英寸为增量的 8 个立铣刀，从 1/4-1 英寸以 1/8 英寸为增量的 7 个立铣刀，加上 3/8 英寸内撑。立铣刀夹头 7/16 英寸或更小。

10387 立铣刀组件，公制

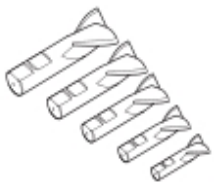
五把立铣刀：8 mm，10 mm，12 mm，16 mm 和 18 mm，外加两个夹头，一个带有 16mm 的外径为 10mm 的内径，另一个为 16mm 的外径和 12mm 的内径。

22387 立铣刀组件，公制

8 把立铣刀：5mm，6mm，8 mm，10 mm，12 mm，14mm，16 mm 和 18 mm，外加 3 个夹头



36549 shown



应用领域图片

如您的想象力一般丰富

这是一些例子：

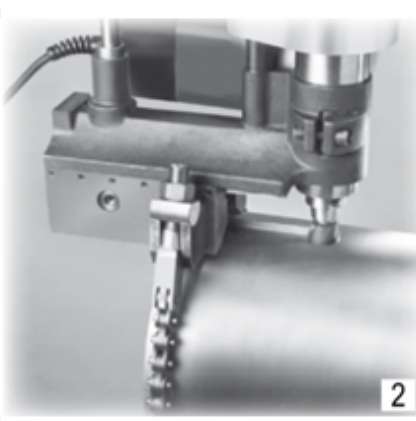
1. 在底座的侧面附加角度，然后向下夹紧 KM3000 以切削电机安装座插槽或钻孔。
2. 夹在最大直径 10.5 英寸（266mm）的轴上带可选的链条夹。
3. 将 KM3000 安装在台钳中，可以在小轴上切割键槽，并铣削其他小的零件，例如齿轮拆卸器。
4. 特殊的夹具允许 KM3000 切割内撑大型管中的键槽和插槽。
5. 在狭窄的地方使用 KM3000，例如铺路机上的轴。
6. 如果需要，可使用可选配的十字铣刀适配器在钻杆部分切平，并盖上内撑印章标记。
7. KM3000 垂直安装在固定式铣床上，可以切割读数仪的安装垫。

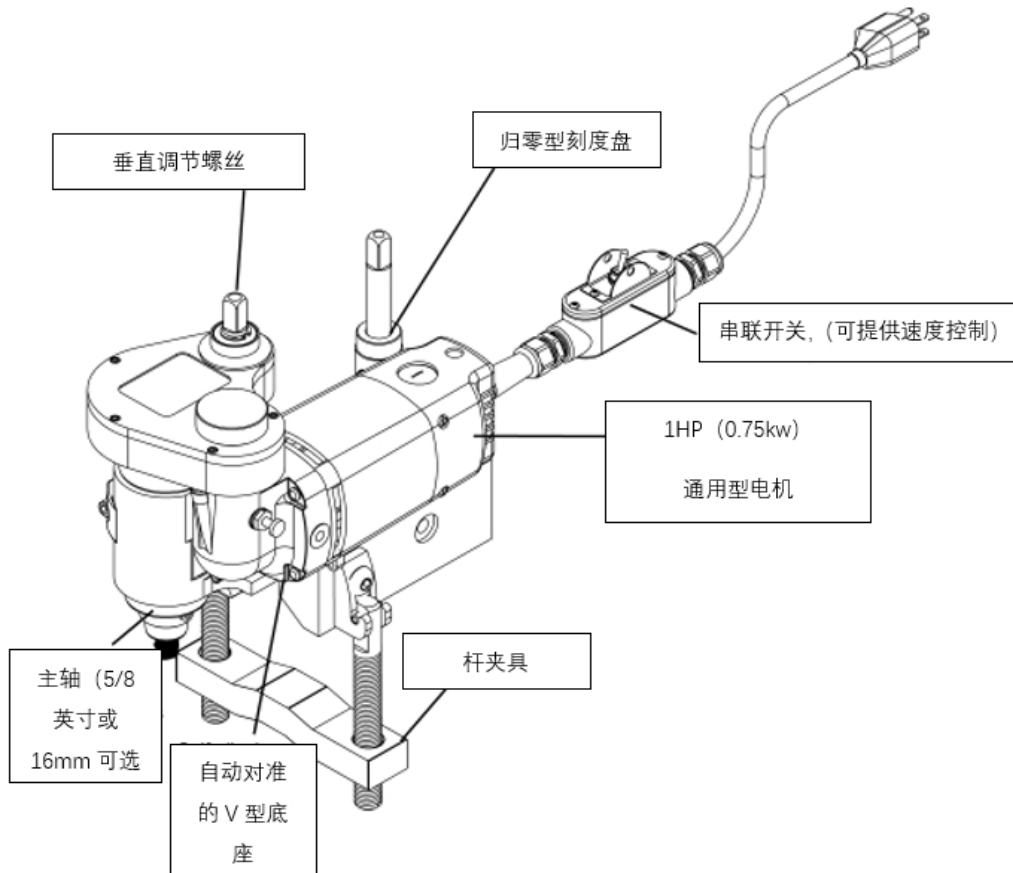
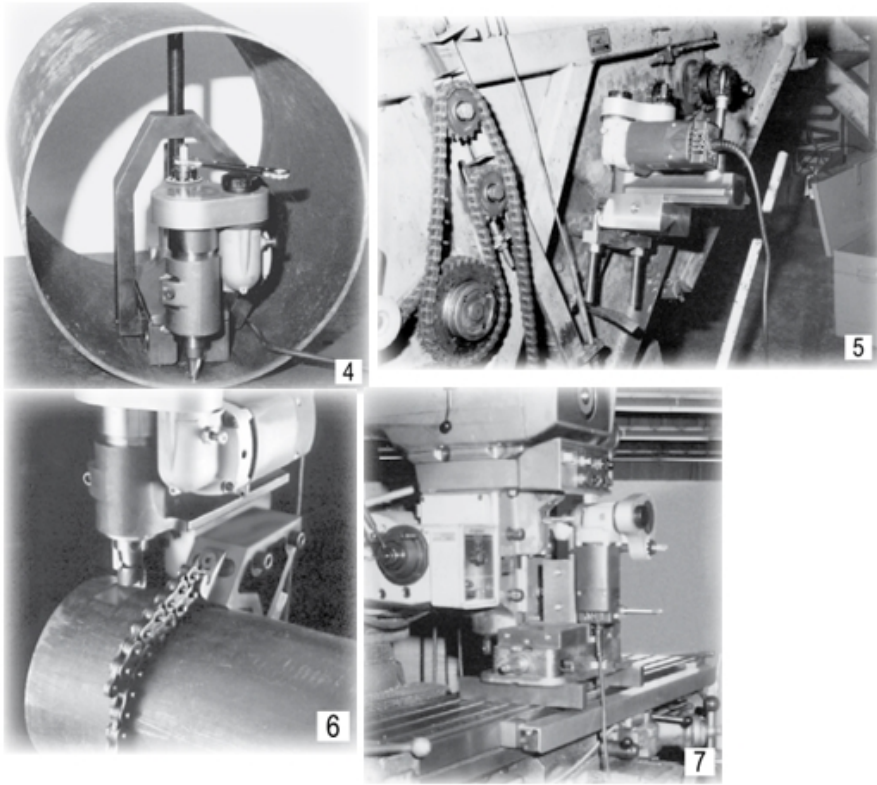
KM3000 被广泛使用在这些行业：

- 施工
- 采矿
- 发电
- 造船
- 纸浆和造纸
- 钢和铝制造

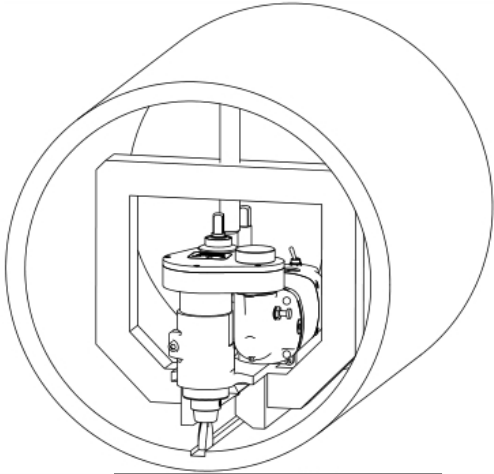
典型应用：

- 曲轴上的键槽
- 锥形轴上的键槽
- 泵轴上的键槽
- 电机和泵维修
- 涡轮轴上的铣刀半径槽
- 在纸卷上裁切新的键槽
- 削片机和输送机维修
- 电机上的键槽

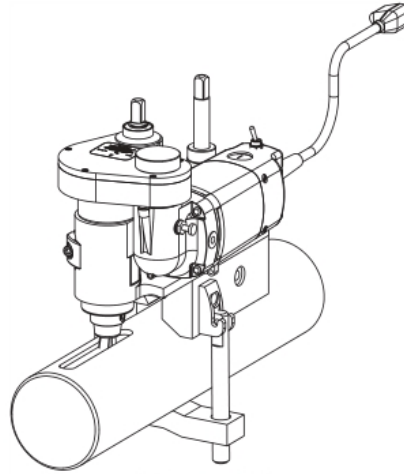




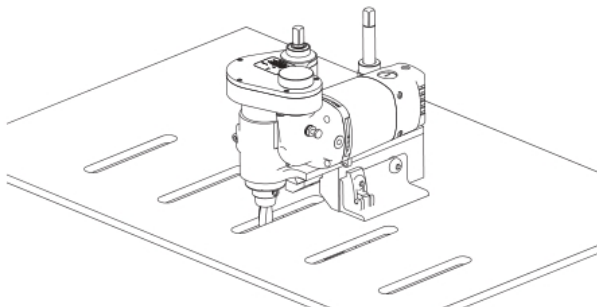
应用



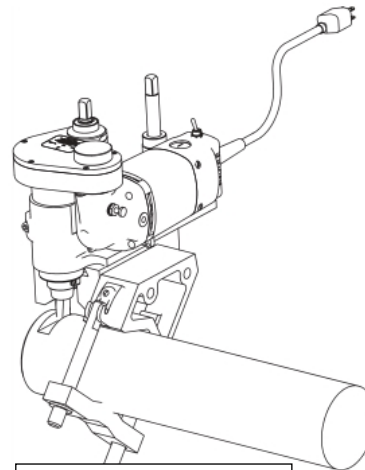
内撑键槽切削



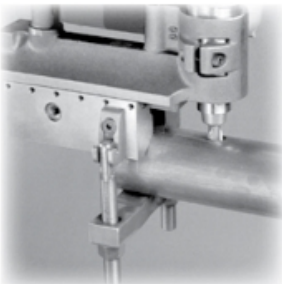
外撑键槽切削



开槽



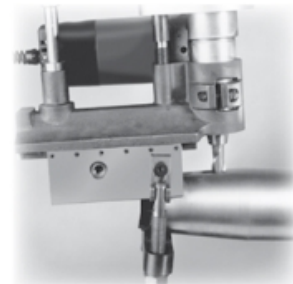
交叉切削



安装在末端，安装 KM3000 仅 1.5 英寸 (38.1mm) 的轴



安装在中部，机器可以调屏，可以切割长键槽



锥形轴，安装在锥形轴上使用需要配备垫片。